

PODGORA  
26

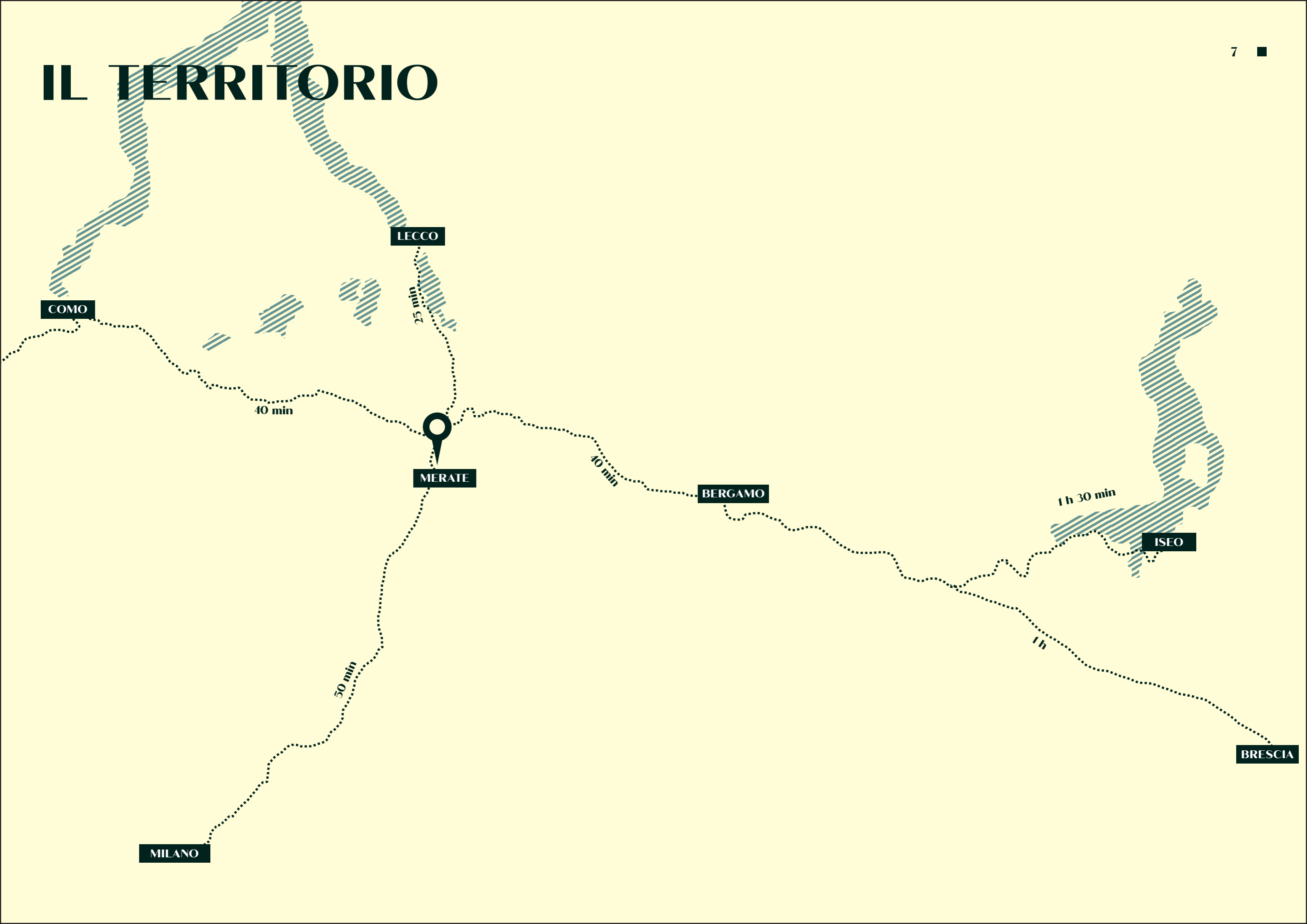
# “La tua casa, immersa nella bellezza della natura”

Benvenuti a Podgora 26, un progetto unico nel suo genere, dove design, natura e funzionalità si incontrano per creare un'esperienza abitativa senza precedenti. Situato nel punto più alto di Merate, Podgora 26 occupa una posizione privilegiata che regala una vista panoramica impareggiabile sull'intero contesto circostante. Questa straordinaria ubicazione, unica e incantevole, rappresenta un nuovo standard di eccellenza nel vivere contemporaneo, dove ogni dettaglio è pensato per offrire il massimo del comfort e della bellezza.

# INDICE

|                      |           |
|----------------------|-----------|
| <b>IL TERRITORIO</b> | <b>6</b>  |
| <b>IL PROGETTO</b>   | <b>10</b> |
| <b>IL COMPOUND</b>   | <b>14</b> |
| <b>LE VILLE</b>      | <b>16</b> |
| <b>I SERVIZI</b>     | <b>44</b> |
| <b>MATERIALI</b>     | <b>52</b> |
| <b>CONTATTI</b>      | <b>56</b> |

# IL TERRITORIO



# “Un luogo dove storia e natura si fondono”

PARCO DEL CURONE

La bellezza naturale di Merate si intreccia con un ricco patrimonio storico. Situato tra il Parco del Curone e la riserva del Lago di Sartirana, Podgora 26 gode di un contesto unico, dove il fascino del paesaggio collinare incontra viste panoramiche mozzafiato. Qui, il tempo sembra rallentare, offrendo un luogo perfetto per vivere e rigenerarsi.

VILLA PEREGO

CICOGNOLA

VILLA DEI CEDRI

MERATE

LAGO SARTIRANA

RISERVA NATURALE

PARCO ADDA  
NORD

# IL PROGETTO

Podgora 26 non è solo un complesso residenziale, ma un progetto che unisce in modo armonioso architettura moderna e natura. Pensato per offrire una qualità di vita superiore, questo sviluppo combina design innovativo e funzionalità con un'estetica elegante e raffinata.

Gli spazi, ispirati alla semplicità e alla praticità, sono progettati per massimizzare il comfort e valorizzare la luce naturale, creando un dialogo continuo tra interno ed esterno. Ogni dettaglio riflette una cura particolare, mirata a garantire un ambiente accogliente e contemporaneo.



# “Vivere in armonia condividendo spazi e valori”

La progettazione di Podgora 26 si fonda su valori di sostenibilità e condivisione. Le sette ville unifamiliari sono immerse in un green compound che offre ampi spazi esterni per il relax e la socializzazione, garantendo al contempo la massima privacy e comfort abitativo.



# IL COMPOUND



Un'area residenziale esclusiva che combina funzionalità, estetica. Il compound è progettato per garantire ai residenti la massima tranquillità, grazie a un sistema di accessi carrai e pedonali privati che garantiscono la massima riservatezza e comodità. Le ville, completamente autonome, si inseriscono in un contesto che offre non solo privacy, ma anche un elevato livello di protezione.

Le strade interne, le aree comuni e i servizi essenziali sono organizzati in un sistema armonioso e condiviso, simile a un condominio orizzontale, assicurando un ambiente sempre curato ed efficiente.

Questo modello abitativo crea un perfetto equilibrio tra indipendenza e appartenenza, offrendo ai residenti non solo il comfort di una casa esclusiva, ma soprattutto la certezza di vivere in un luogo protetto, ben organizzato e in armonia con la natura circostante.



# LE VILLE

Le ville | 12

Sette unità abitative progettate per offrire massima efficienza e design contemporaneo. Ogni villa è un rifugio esclusivo immerso nella natura, con ampi spazi luminosi e soluzioni architettoniche che valorizzano il panorama.

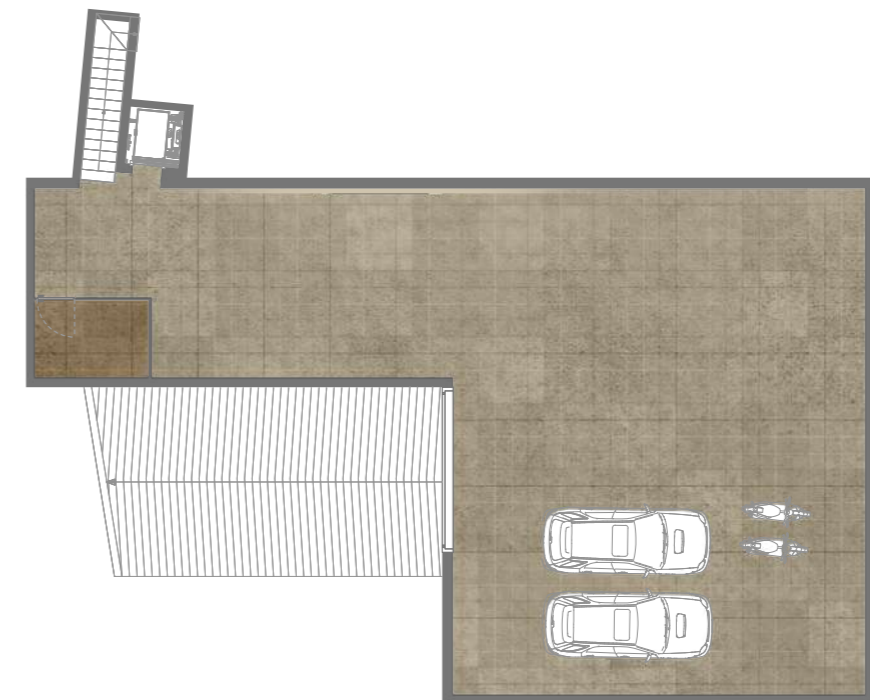
Sono state progettate due tipologie abitative: la tipologia Rubino e la tipologia Zaffiro.

Entrambe si sviluppano lungo la pendenza naturale del terreno, con una chiara distinzione tra le facciate est e ovest. Il fronte est è concepito come un'apertura continua verso il panorama, con grandi vetrate che inondano gli interni di luce naturale. Il fronte ovest, più intimo e protetto, ospita gli ambienti che richiedono minore esposizione.

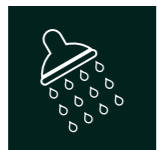




Villa n° 3



CAMERE  
3



BAGNI  
3



SUPERFICIE  
COMMERCIALE  
TOTALE  
441 m<sup>2</sup>



GIARDINO  
1.610 m<sup>2</sup>



STUDIO



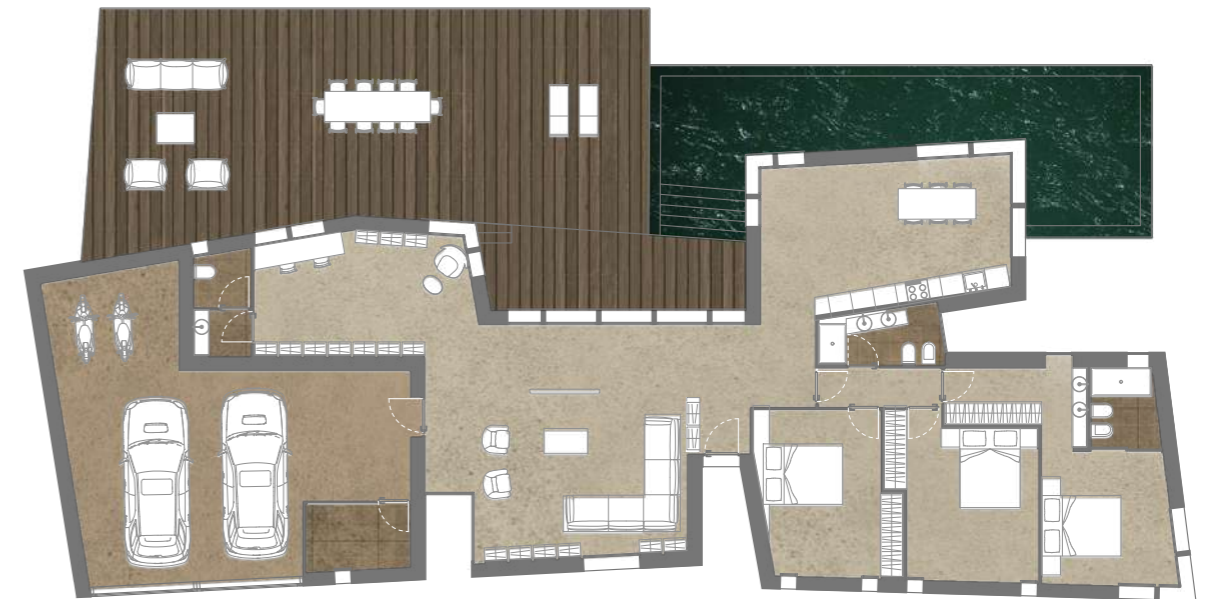
BOX AUTO  
200 m<sup>2</sup>



Villa n° 4



Villa n° 6



CAMERE  
4



BAGNI  
3



SUPERFICIE  
COMMERCIALE  
TOTALE  
418 m<sup>2</sup>



GIARDINO  
2.761 m<sup>2</sup>



STUDIO



BOX AUTO  
58 m<sup>2</sup>



CAMERE  
4



BAGNI  
3



SUPERFICIE  
COMMERCIALE  
TOTALE  
360 m<sup>2</sup>



GIARDINO  
1.350 m<sup>2</sup>



STUDIO



BOX AUTO  
57 m<sup>2</sup>

# ELEGANZA & COMFORT

L'ampio soggiorno è il cuore della casa, progettato per accogliere e stupire. Grandi vetrate collegano l'interno con il giardino, permettendo alla luce naturale di inondare l'ambiente e offrendo una vista spettacolare sulla vallata. Questo spazio, pensato per il relax e la convivialità, si distingue per il design raffinato e i dettagli curati, che creano un'atmosfera unica e accogliente. Le grandi vetrate non solo illuminano l'interno, ma creano anche un continuum visivo con il paesaggio esterno, trasformando ogni momento trascorso qui in un'esperienza straordinaria.

# FINITURE DI DESIGN



Le finiture del progetto riflettono un approccio raffinato e contemporaneo, che valorizza la relazione tra architettura e paesaggio. I materiali scelti combinano estetica, funzionalità e sostenibilità, creando un equilibrio perfetto tra modernità e tradizione. Questo equilibrio si traduce in un'armonia visiva e tattile che arricchisce ogni ambiente, rendendolo accogliente e sofisticato.

La cucina è un esempio di eleganza funzionale: linee pulite, materiali pregiati e soluzioni tecnologiche all'avanguardia. Ogni dettaglio è stato studiato per un'esperienza culinaria unica. Qui, l'innovazione si unisce alla tradizione, offrendo uno spazio che non è solo pratico, ma anche fonte d'ispirazione per chi lo vive. Le superfici riflettono la luce, amplificando la sensazione di spazio, mentre l'ergonomia degli elementi rende ogni gesto semplice e intuitivo.

# SPAZIO PER IL RIPOSO

La camera da letto è un rifugio intimo e rilassante, progettato per offrire il massimo comfort e tranquillità. Gli arredi minimalisti, caratterizzati da linee essenziali e materiali di alta qualità, si combinano con le tonalità calde delle pareti e dei tessuti, creando un'atmosfera accogliente e armoniosa.

Le ampie finestre non solo illuminano l'ambiente con luce naturale, ma regalano anche una vista esclusiva sul paesaggio, che diventa parte integrante dello spazio. Questo connubio tra interni eleganti e natura circostante trasforma la camera in un luogo dove rilassarsi e rigenerarsi, lasciandosi avvolgere da una sensazione di pace e serenità.

# PER IL LAVORO & LO STUDIO

Lo studio è un ambiente versatile, pensato per rispondere alle esigenze di chi lavora da casa, offrendo un'atmosfera stimolante e funzionale. Ogni elemento è stato progettato per ottimizzare l'uso dello spazio, favorendo l'efficienza e la produttività. La luce naturale inonda la stanza, creando un ambiente luminoso e accogliente che migliora l'umore e stimola la concentrazione.

Gli arredi ergonomici, scelti con cura, garantiscono il massimo comfort, permettendo di lavorare per lunghi periodi senza affaticamento. Il design moderno e le soluzioni pratiche si uniscono in uno spazio dove la creatività può esprimersi liberamente, senza rinunciare alla funzionalità. In questo studio, ogni dettaglio è pensato per creare un ambiente che favorisce l'innovazione e la produttività.



Villa n°1



Villa n°2



CAMERE  
4



BAGNI  
3



SUPERFICIE  
COMMERCIALE  
TOTALE  
449 m<sup>2</sup>



GIARDINO  
1.706 m<sup>2</sup>



BOX AUTO  
75 m<sup>2</sup>



PALESTRA  
+  
SPA



CAMERE  
4



BAGNI  
3



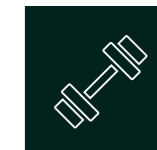
SUPERFICIE  
COMMERCIALE  
TOTALE  
520 m<sup>2</sup>



GIARDINO  
3.265 m<sup>2</sup>



BOX AUTO  
75 m<sup>2</sup>



PALESTRA  
+  
SPA



Villa n°5



Villa n°7



CAMERE  
4



BAGNI  
3



SUPERFICIE  
COMMERCIALE  
TOTALE  
492 m<sup>2</sup>



GIARDINO  
2.645 m<sup>2</sup>



BOX AUTO  
75 m<sup>2</sup>



PALESTRA  
+  
SPA



CAMERE  
4



BAGNI  
3



SUPERFICIE  
COMMERCIALE  
TOTALE  
537 m<sup>2</sup>



GIARDINO  
3.690 m<sup>2</sup>



BOX AUTO  
75 m<sup>2</sup>



PALESTRA  
+  
SPA

# SPAZIO IN PIÙ PER GLI OSPITI

La villa Rubino è dotata di un monocale annesso, un raffinato spazio integrato alla villa, progettato per garantire comfort e autonomia agli ospiti. Pur facendo parte dello stesso fabbricato, offre una zona completamente indipendente, con cucina, bagno, camera e salotto privato. Ogni ambiente è studiato per massimizzare il benessere, offrendo l'ideale combinazione di privacy e accesso diretto agli spazi comuni della villa.

Ogni angolo si apre verso il verde, regalando momenti di pace e tranquillità, ideali per chi cerca un rifugio dal mondo esterno. La connessione tra l'interno e il paesaggio circostante è totale, rendendo ogni attimo trascorso nella dependance un'esperienza unica di armonia con la natura.

# ELEGANZA SENZA CONFINI, VISTA SENZA EGUALI

Il lusso di uno spazio che si fonde con il paesaggio, dove ogni dettaglio è pensato per amplificare la sensazione di apertura e benessere. La stanza padronale si affaccia su una scenografica vasca d'acqua a sfioro, regalando un'esperienza abitativa che abbraccia natura e design. Qui, la luce naturale filtra attraverso ampie vetrate, riflettendosi sull'acqua e creando un'atmosfera di pura armonia. Generosa nelle dimensioni, questa suite esclusiva offre non solo un ampio letto e spazi ariosi, ma anche il comfort di un bagno on suite, un'ampia cabina armadio e soluzioni su misura per il massimo del relax. Materiali raffinati, tonalità calde e finiture di pregio si uniscono per creare un ambiente elegante e accogliente, pensato per chi desidera vivere ogni giorno in un'oasi di tranquillità.


# UN'OASI DI RELAX

Il solarium nel giardino è il luogo perfetto per rilassarsi. Circondato da una vegetazione rigogliosa, offre un rifugio tranquillo dove godersi il sole e la natura. Ogni villa è un'oasi di relax, dove gli spazi interni ed esterni dialogano per creare un'esperienza abitativa unica. Le vasche d'acqua scenografiche, collocate in prossimità delle abitazioni, donano un tocco di eleganza e serenità, mentre i giardini privati, ricchi di vegetazione, offrono luoghi ideali per il riposo e la contemplazione. L'attenzione ai dettagli e la scelta di materiali naturali come il legno e la pietra conferiscono un'atmosfera accogliente e armoniosa, garantendo un rifugio di pace e benessere quotidiano.



Le abitazioni sono pensate per offrire un ambiente che promuove il benessere psicofisico dei residenti. Gli spazi interni sono stati progettati con una grande attenzione alla qualità della luce naturale. La sauna privata è uno spazio dedicato al relax e al recupero. Progettata con materiali naturali e un design raffinato, regala momenti di puro benessere.

# FITNESS



Il design degli spazi abitativi include aree flessibili pensate per il fitness e l'attività fisica. Ogni villa può essere personalizzata con una palestra privata, con attrezzature dedicate, e saune per il recupero post-allenamento. Gli spazi esterni, come i giardini e le terrazze, offrono un ambiente ideale per praticare yoga, meditazione o esercizi a corpo libero, in una cornice naturale che favorisce la connessione con l'ambiente circostante.

# BOX AUTO

I box auto sono progettati per garantire sicurezza e praticità. Spazi ampi e ben organizzati, con soluzioni tecnologiche per una gestione ottimale.



# GIARDINO

Ogni villa è circondata da un giardino privato, un luogo dove natura e design si incontrano. Aree verdi curate offrono uno spazio ideale per il relax e le attività all'aperto.



# PISCINA

La piscina è un'estensione naturale del giardino ma parte essenziale della casa. Lo sfioro sul pavimento degli ambienti interni, conferisce un effetto di continuità tra spazio interno ed esterno che crea l'atmosfera perfetta per rilassarsi e rinfrescarsi.



# ENERGIA GREEN

In qualità di progetto all'avanguardia Podgora 26 abbraccia la sostenibilità: i pannelli solari integrati sulle coperture di ogni villa, garantiscono energia pulita, riducendo l'impatto ambientale e ottimizzando i costi energetici.



# MATERIALI



**Pietra di Dubino**



**Pino laricio termotrattato**



**Calcestruzzo lavato**



**Lamiera zincata**

**bticino**

**TECE**   
close to you

**GLAMORA**

C E S A R

**LEA**  
CERAMICHE

**HOPPE**   
La maniglia che arreda.

 **DURAVIT**

 **GRIESSER**

**lualdi**

# CONTATTI

STUDIOA  
MILANO

AMBIENT:1  
BUBBELL:1



